

# 公務人員退休撫卹基金歷年退撫收支表

單位：新臺幣千元

年度	基金繳費收入	基金退撫支出	支出占收入比例
85	15,227,378	161,115	1.06%
86	25,977,943	1,239,841	4.77%
87	30,017,163	2,426,365	8.08%
88	31,433,795	4,289,413	13.65%
89	49,209,357	9,475,795	19.26%
90	34,128,603	9,429,091	27.63%
91	37,959,822	10,159,348	26.76%
92	38,647,555	12,378,551	32.03%
93	42,375,674	17,566,518	41.45%
94	47,831,121	19,582,316	40.94%
95	53,007,400	23,420,408	44.18%
96	53,392,129	25,548,453	47.85%
97	54,472,275	28,329,014	52.01%
98	55,422,063	30,669,240	55.34%
99	56,805,040	35,544,169	62.57%
100	57,675,440	42,601,731	73.86%
101	59,046,402	50,147,619	84.93%
102(10)	48,623,078	56,561,607	116.33%
合計	791,252,238	379,530,594	47.97%

註：89 年度為 88 年 7 月 1 日至 89 年 12 月 31 日止。

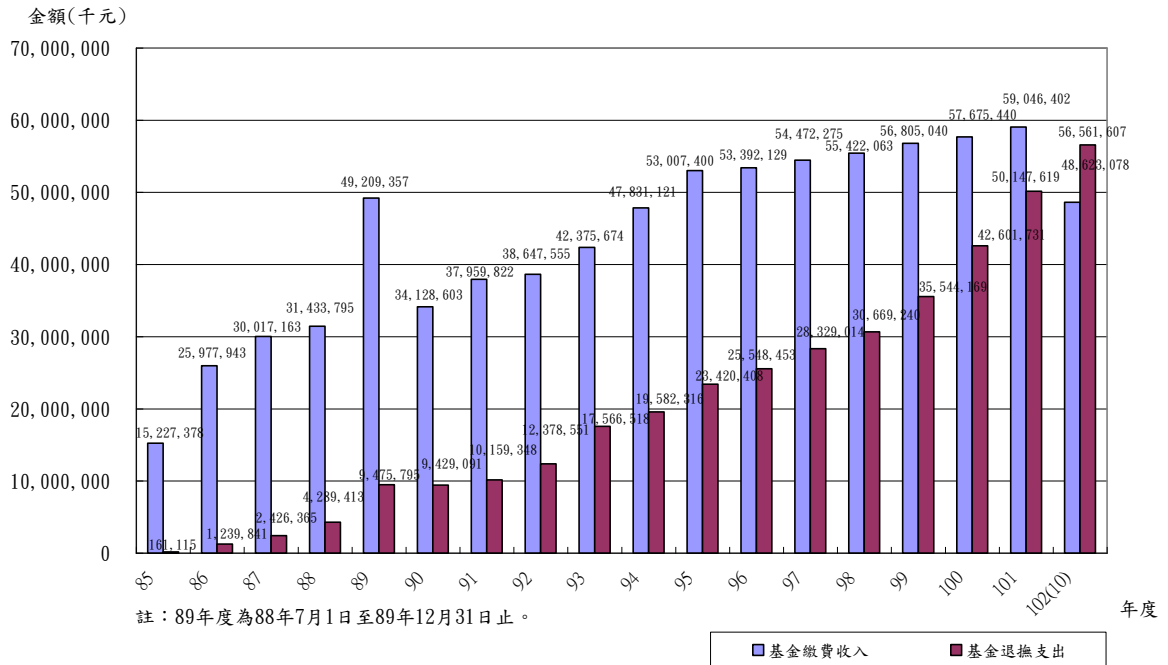
## 公務人員退休撫卹基金歷年基金淨值表

單位：新臺幣千元

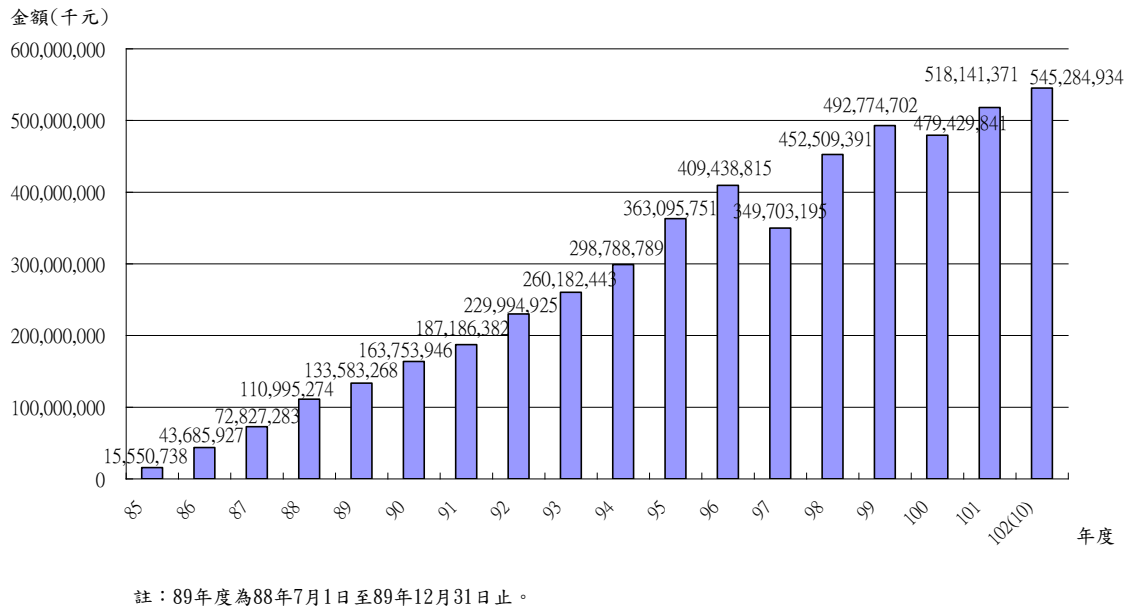
年度	基金淨值
85	15,550,738
86	43,685,927
87	72,827,283
88	110,995,274
89	133,583,268
90	163,753,946
91	187,186,382
92	229,994,925
93	260,182,443
94	298,788,789
95	363,095,751
96	409,438,815
97	349,703,195
98	452,509,391
99	492,774,702
100	479,429,841
101	518,141,371
102(10)	545,284,934

註：89 年度為 88 年 7 月 1 日至 89 年 12 月 31 日止。

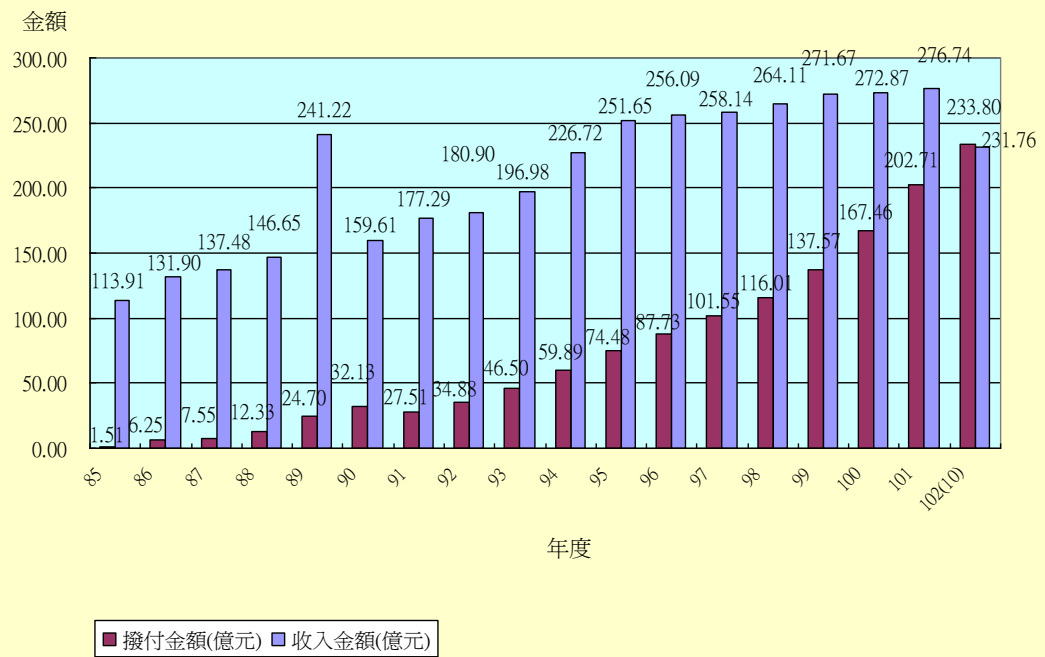
公務人員退休撫卹基金歷年退撫收支圖



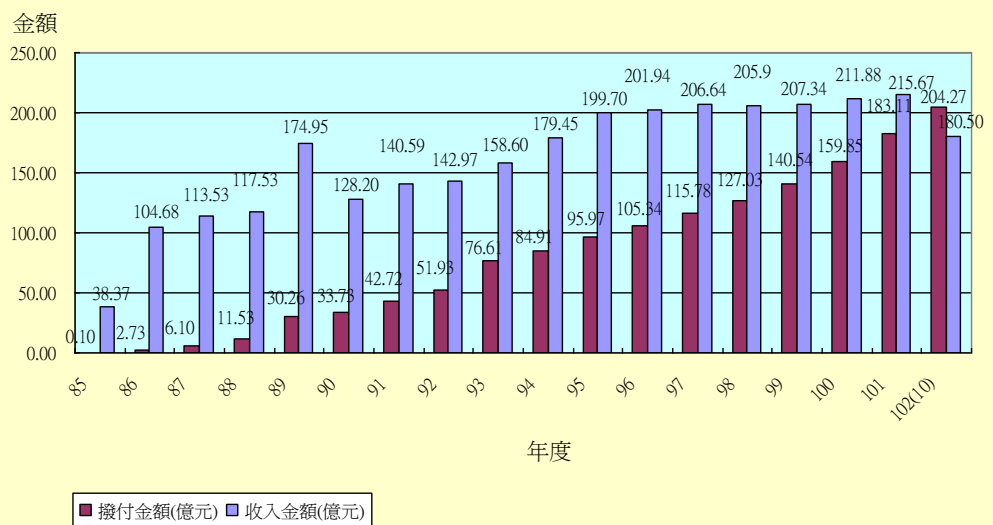
公務人員退休撫卹基金歷年基金淨值圖



公務人員收繳撥付圖



教育人員收繳撥付圖



軍職人員收繳撥付圖

